

Les conditions d'accompagnement

- Être porteur d'une **lésion cérébrale acquise**
- Être âgé de **moins de 25 ans**
- Être domicilié dans les départements **01, 07, 26, 42, 69, 74 (38 dans certains cas)**
- Fournir une **attestation d'assurance maladie** en cours de validité

www.smaec.fr



1 Ancienne Montée - 01700 Miribel

04 37 43 41 80

secretariat@smaec.fr



Centre Ressources et d'accompagnement

Pour enfants, adolescents et jeunes adultes présentant une lésion cérébrale acquise
(Traumatisme crânien, tumeur cérébrale, AVC...)

Le SMAEC

Le SMAEC, créé en 2001, assure deux fonctions, l'une d'accompagnement, l'autre de centre ressources.

Une **équipe pluridisciplinaire** s'adresse aux enfants, adolescents et jeunes adultes présentant une **lésion cérébrale acquise** (traumatisme crânien, tumeur cérébrale, AVC ou pathologie infectieuse),

- Le SMAEC propose un **accompagnement de parcours personnalisé** pour faire face aux possibles difficultés, d'apprentissage, relationnelles motrices ... et à leur retentissement dans la vie quotidienne (scolaire, professionnelle, familiale, sociale...)
- Le SMAEC assure des **missions ressources** auprès des différents partenaires : information, formation, documentation, recherche ...

Service
Mobile
Accompagnement
Evaluation
Coordination



Quand ?

A tout moment (quelques semaines à plusieurs années après la sortie de l'hôpital).



Pourquoi ?

Pour des conseils, une aide ou un suivi, dans le cadre de la scolarité, d'une formation professionnelle, des loisirs, de la vie quotidienne.



Comment ?

Par un simple appel au secrétariat du SMAEC par la famille ou le jeune adulte concerné. Une commission validera votre demande et les professionnels chargés de vous accueillir vous contacteront pour un premier entretien.

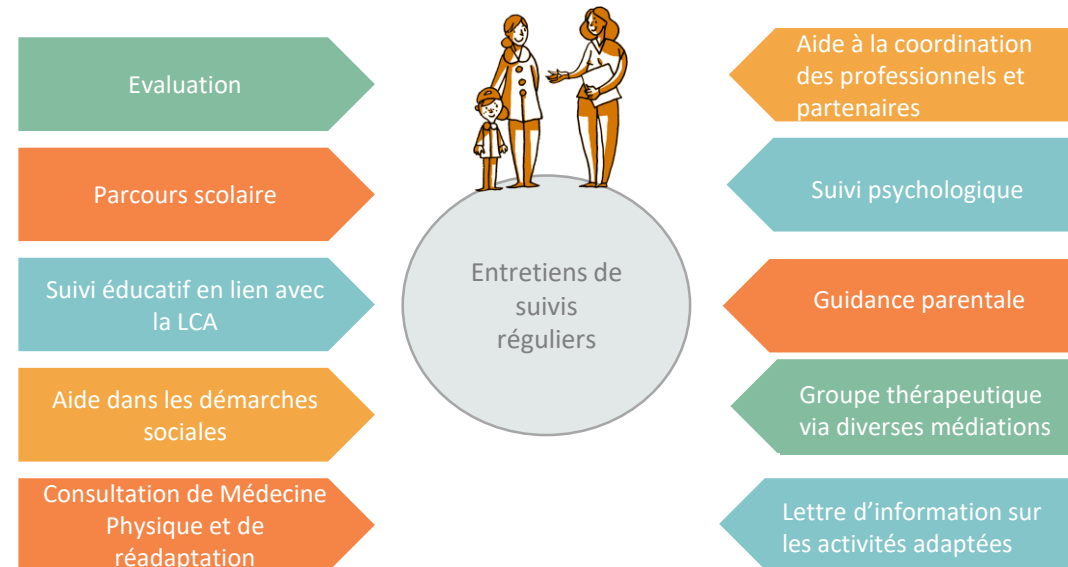
Quel coût ?

Le coût des prestations du SMAEC est financé par la CPAM, sans avance de frais par l'assuré

Sans orientation
MDPH



Modalités d'accompagnement selon le projet personnalisé



L'équipe pluridisciplinaire

- Assistante de service social
- Documentaliste
- Educatrice de jeunes enfants
- Educatrice spécialisée
- Ergothérapeute
- Médecins de médecine physique et réadaptation
- Pédopsychiatre
- Psychologues cliniciennes
- Psychologues spécialisées en neuropsychologie
- Secrétaire médicale
- Enseignant(e) premier degré
- Enseignant (e) second degré
(mis à disposition par l'Education Nationale)



Service mobile
d'accompagnement
Rencontre sur les
lieux scolaires,
professionnels et
cadre de vie familiale